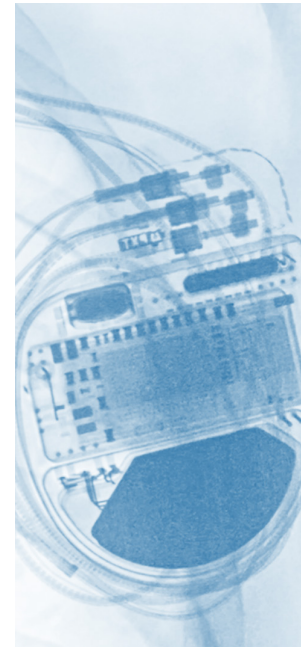


ÉTUDE DE CAS

# HEALTHLINK



digicert®

# CONFIANCE ABSOLUE ET GESTION DES IDENTITÉS À GRANDE ÉCHELLE

En Nouvelle-Zélande, le système de santé repose sur un réseau de confiance sécurisé, développé et géré par HealthLink, une entreprise du groupe Clanwilliam Health.



## La confidentialité, un enjeu vital

À Auckland, une patiente discute de ses options avec son oncologue. Les nouvelles sont plutôt rassurantes : son cancer peut être traité. Toutefois, elle devra consulter un spécialiste à Tauranga. L'oncologue sait bien qu'il n'aura aucun mal à transmettre le dossier à son confrère. En effet, le centre de cancérologie concerné et lui utilisent tous deux HealthLink afin de protéger les informations sensibles. La patiente n'a donc aucun souci à se faire : son dossier ne sera ni intercepté ni perdu en cours de route. Le spécialiste de Tauranga recevra quant à lui toutes les données dont il a besoin, en toute sécurité. Une fois toutes les informations en sa possession, il pourra créer un plan thérapeutique avec la patiente.

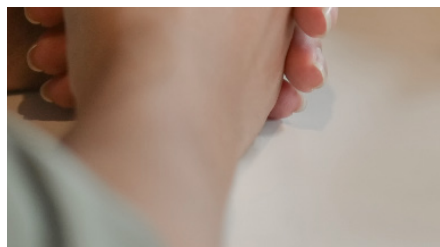


*La confidentialité des données est bien la dernière chose dont un patient devrait avoir à se soucier.*

## Protéger les patients d'Australasie

En 1993, la Nouvelle-Zélande a adopté un projet de réforme de son système de santé visant à protéger les données cliniques échangées entre les prestataires, les laboratoires, les services médicaux et les patients. Depuis presque 30 ans, HealthLink sécurise sans relâche les données de santé à l'échelle de la Nouvelle-Zélande et de l'Australie. Aujourd'hui, le système interconnecte plus de 15 000 centres médicaux pour lesquels il protège et authentifie plus de 100 millions de messages par an.

**> 2 000 POINTS CONNECTÉS**  
**> 70 ÉDITEURS DE**  
**LOGICIELS PARTENAIRES**  
**10 000 CERTIFICATS**  
**NUMÉRIQUES POUR UN**  
**SYSTÈME DE SANTÉ SÉCURISÉ**







« POUR NOUS,  
UTILISATEURS, CE MODÈLE  
RASSURE. ÇA MARCHE. UN  
POINT C'EST TOUT. »



– Ivan Nola, HealthLink



## Plus qu'une signature

L'infrastructure à clés publiques (PKI, Public Key Infrastructure) sous-tend tous les services HealthLink. Depuis des décennies, les professionnels de santé font confiance à cette technologie pour sécuriser les données en transit. Mais l'infrastructure PKI joue aussi un autre rôle dont la filière médicale pourrait difficilement se passer : l'authentification. Lorsqu'une clé est générée, une signature unique accompagne le message concerné afin de prouver l'identité de l'expéditeur. Grâce à ce système, les prestataires de santé peuvent apposer leur signature numérique sur des documents, des résultats d'analyse ou des demandes électroniques de prise en charge d'un patient. Ainsi, leur destinataire peut s'assurer de l'authenticité et de l'intégrité du message.

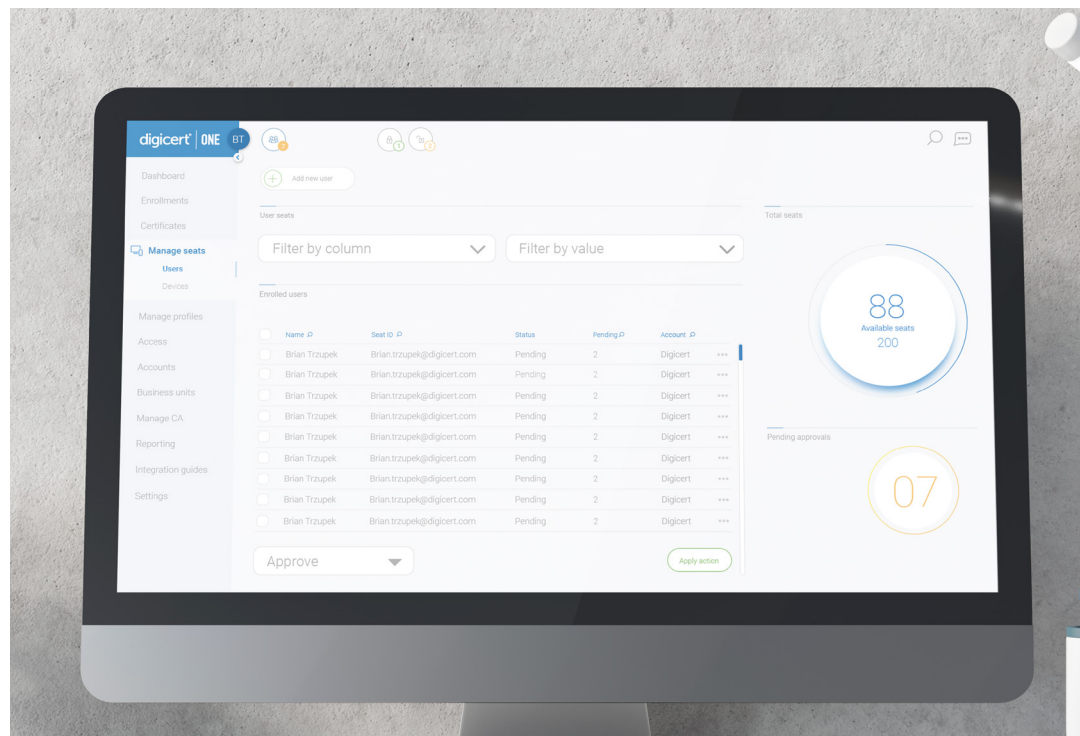
## Priorité au patient

Véritable pionnier des systèmes de communication sécurisée des données de santé, HealthLink a mis sur pied une infrastructure d'outils et de formulaires pour permettre aux médecins d'échanger les dossiers de leurs patients rapidement, facilement et sans danger. Outre des niveaux accrus d'efficacité et de confidentialité, les solutions de sécurité HealthLink réduisent le temps consacré à la paperasse. Les prestataires peuvent alors se recentrer sur les besoins de leur patient.

## Innovation, confiance et stabilité

Comme dans la plupart des pays, le système de santé néo-zélandais est complexe. Si de nombreux établissements bénéficient aujourd'hui d'un meilleur contrôle sur leur environnement de sécurité, HealthLink a la très lourde tâche d'assurer le lien entre ces structures sans leur faire courir le moindre risque. Le système doit jongler avec d'innombrables paramètres. Des laboratoires aux assureurs, des hôpitaux aux patients, des établissements publics aux cliniques privées, les solutions HealthLink doivent être à la fois fiables et agiles.

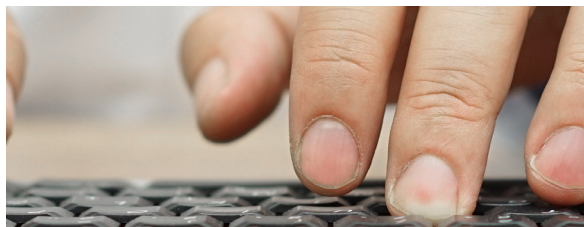
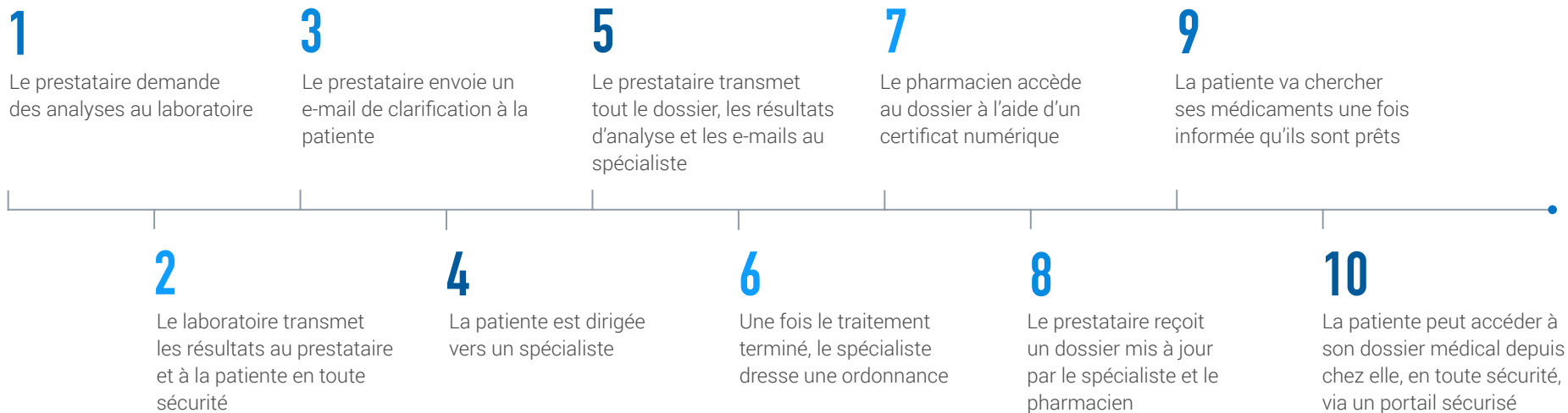
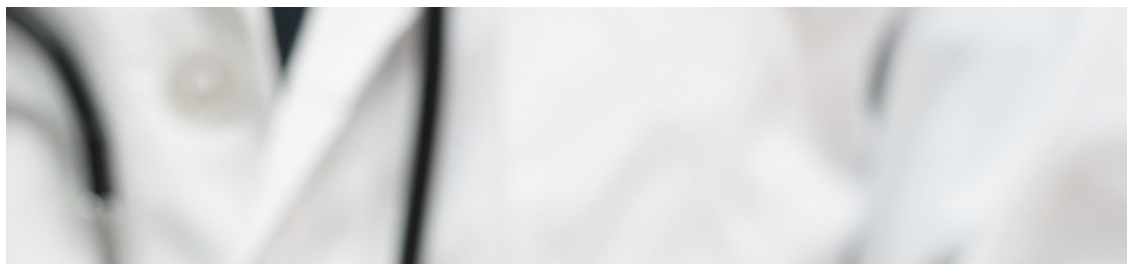
Logiciels externes, expertise variable, cas d'usage multiples... L'instauration d'un environnement stable et parfaitement fiable exige flexibilité et innovation. À mesure que de nouveaux patients, outils, logiciels et centres médicaux sont intégrés au réseau, les solutions de sécurité doivent monter en charge et s'adapter. En combinant une approche ingénieuse à une sécurité éprouvée, HealthLink offre une solution fonctionnelle qui garantit une intégrité sans compromis du système de santé australasien, rassurant au passage des millions de patients.



*En combinant une approche ingénieuse à une sécurité éprouvée, HealthLink offre une solution fonctionnelle qui garantit une intégrité sans compromis du système de santé australasien, rassurant au passage des millions de patients.*

## La chaîne de communication HealthLink

Chaque étape, chaque point de connexion, chaque intervenant – l'infrastructure PKI sécurise la chaîne de santé de bout en bout.



## La différence DigiCert

Chez DigiCert, nous œuvrons sans relâche pour incarner un objectif commun : a better way. Plus qu'un simple slogan, cette quête perpétuelle d'un meilleur moyen de sécuriser Internet est profondément ancrée dans notre ADN. C'est pourquoi nos certificats TLS/SSL ont su gagner la confiance de 89 % des entreprises du Fortune 500, 97 des 100 plus grandes banques mondiales et 81 % des sites d'e-commerce dans le monde entier. C'est aussi pour cela que notre support et nos services atteignent les taux de satisfaction client les plus élevés du marché. C'est dans cet esprit que nous révolutionnons une nouvelle fois l'univers du PKI avec la plateforme DigiCert ONE et des outils de gestion conçus pour aider les entreprises et collectivités à protéger les identités, accès, serveurs, réseaux, e-mails, codes, signatures, documents et appareils IoT. En somme, DigiCert s'impose comme le dénominateur hors du commun dans les technologies SSL, IoT, PKI et tout ce que l'avenir nous réserve.

*Envie d'en savoir plus sur nos solutions de confiance et d'identification à grande échelle ? Pour découvrir toutes les potentialités de l'authentification et de la sécurité PKI, contactez l'un de nos experts.*

[digicert.com/fr/digicert-entreprise-pki-manager/pki\\_info@digicert.com](https://digicert.com/fr/digicert-entreprise-pki-manager/pki_info@digicert.com)

